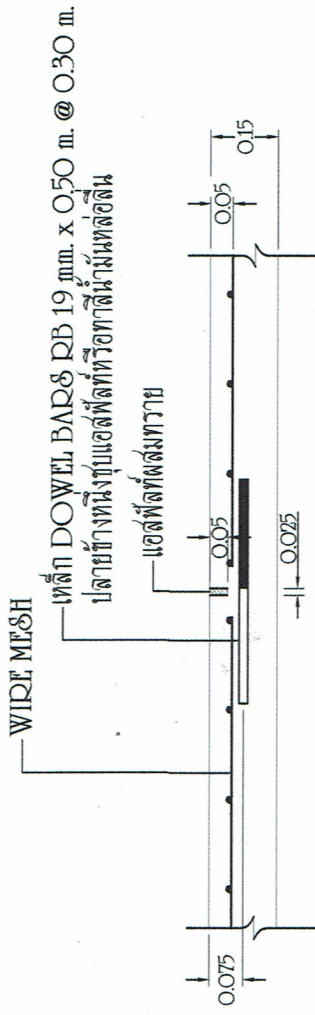
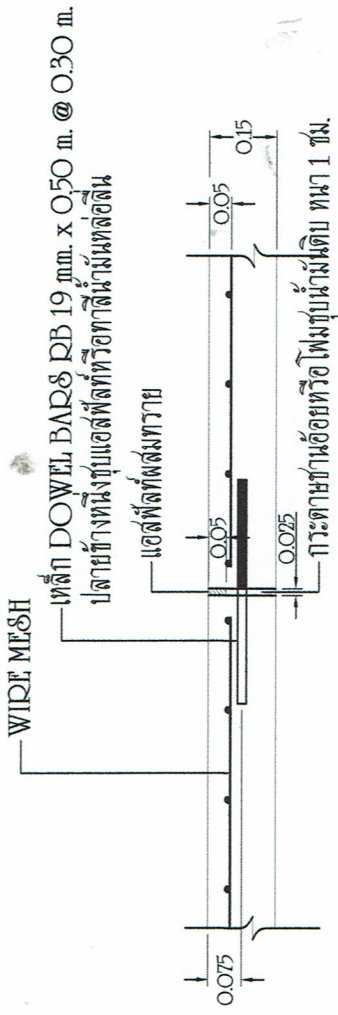




กองช่าง วิศวกรรมศาสตร์	
ชื่อโครงการ	
ก่อสร้างถนนคอนกรีตเสริมเหล็ก	
สถานที่ดำเนินการก่อสร้าง	
ขอรับอนุมัติงบประมาณ 5 ล้านบาท อ.ทาม่วง จ.กาญจนบุรี	
เขียนแบบ	ผู้อำนวยการกองช่าง
ตรวจสอบ	(นายบัญชา ชูบาล) ผู้อำนวยการกองช่าง
เห็นชอบ	(นายบัญชา ชูบาล) ปลัดเทศบาล
อนุมัติ	(นายศักดิ์ชัย ภัคศิমনาม) นายกเทศมนตรี
วันที่	(นายวิชา บัณยาน)
แบบแสดง	JOINT
มาตราส่วน	ไม่กำหนด
แบบเลขที่	
แผ่นที่	04/04

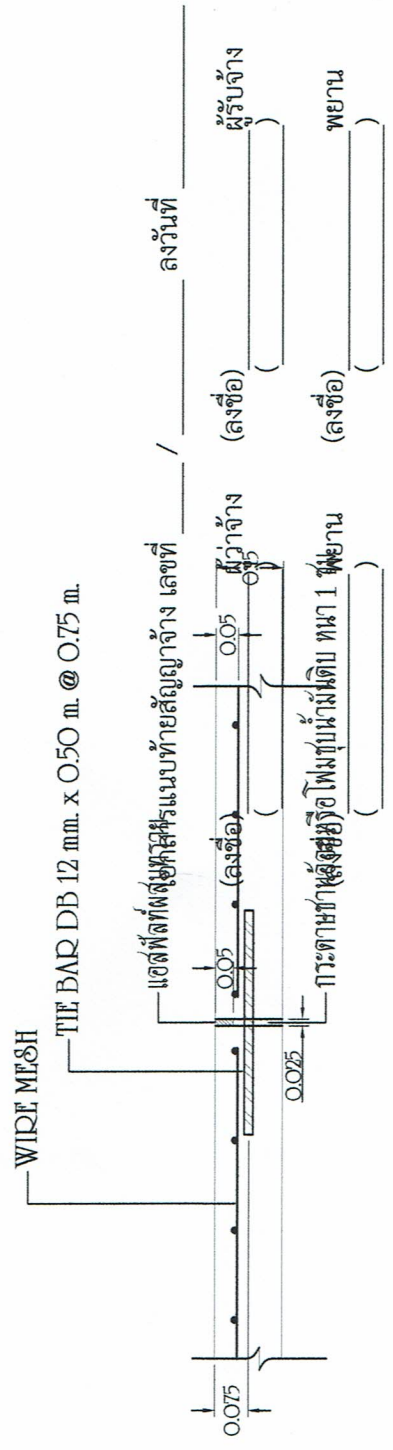


CONTRACTION JOINT ทุกระยะ 10.00 ม.



EXPANTION JOINT ทุกระยะ 30.00 ม.

หมายเหตุ คัดลอกและปรับปรุงจากแบบมาตรฐานทางหลวงชนบท เลขที่ ฅน-201/56 - ฅน-208/56



LONGITUDINAL JOINT