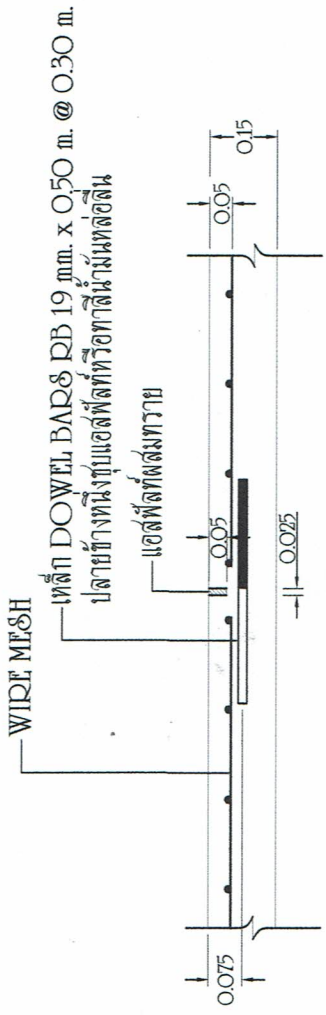
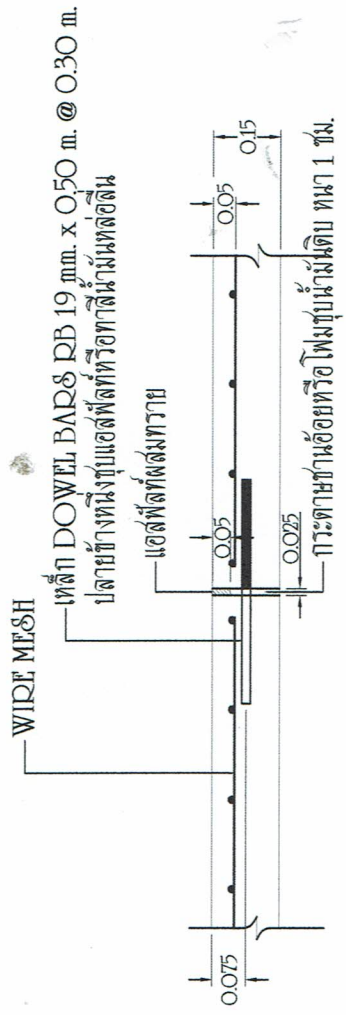




กองช่าง ศึกษาดำบลวังศาลา	
ชื่อโครงการ	
ปรับปรุงถนนลาดยางเป็นถนนคอนกรีตเสริมเหล็ก	
สถานที่ดำเนินการก่อสร้าง	
ซอย 4 (ซอยคอกหมู) บ้านท่าแค หมู่ที่ 2 ต.วังศาลา อ.ท่าม่วง จ.กาญจนบุรี	
เขียนแบบ	ผู้อำนวยการกองช่าง
	(นายบัญชา ชูบาล)
ตรวจสอบ	ผู้อำนวยการกองช่าง
	(นายบัญชา ชูบาล)
เห็นชอบ	ปลัดเทศบาล
	(นายกิตติชัย ภัคติฉนวน)
อนุมัติ	นายกเทศมนตรี
	(นายวิชา บัวบาน)
วันที่	แบบแสดง
มาตราส่วน	ไม่กำหนด
แบบเลขที่	JOINT
แผ่นที่	04/04

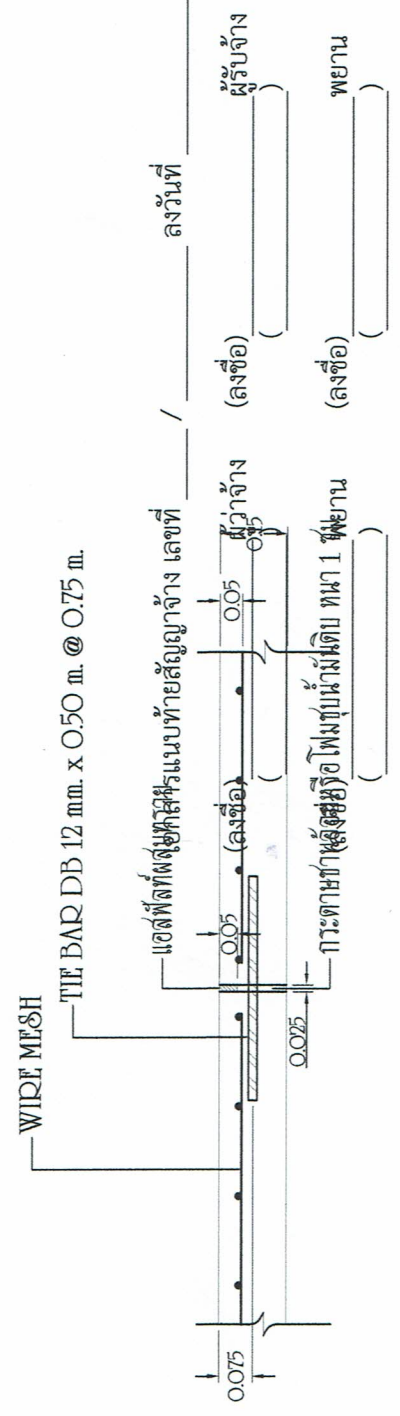


CONTRACTION JOINT ทุกระยะ 10.00 ม.



EXPANSION JOINT ทุกระยะ 30.00 ม.

หมายเหตุ คัดลอกและปรับปรุงจากแบบมาตรฐานทางหลวงชนบท เลขที่ ธน-201/56 - ธน-208/56



LONGITUDINAL JOINT