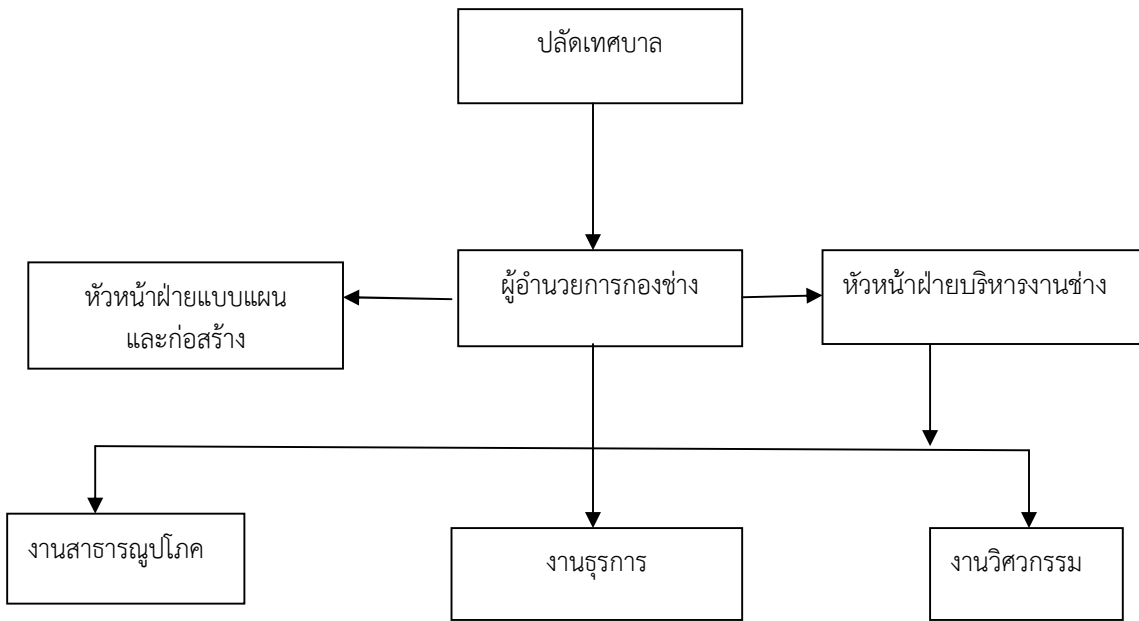


## โครงสร้างกองช่าง



**๓. กองช่าง** มีหน้าที่ความรับผิดชอบเกี่ยวกับการสำรวจ ออกแบบ การจัดทำข้อมูลทางด้านวิศวกรรมการจัดเก็บและทดสอบคุณภาพวัสดุ งานออกแบบและเขียนแบบ การตรวจสอบ การก่อสร้าง งานควบคุมอาคารตามระเบียบกฎหมาย งานแผนการปฏิบัติงานการก่อสร้างและซ่อมบำรุง การควบคุมการก่อสร้างและซ่อมบำรุง การควบคุม การบำรุงรักษาเครื่องจักรกลและยานพาหนะ งานเกี่ยวกับแผนงาน ควบคุม เก็บรักษา การเบิกจ่ายวัสดุอุปกรณ์ อะไหล่ น้ำมันเชื้อเพลิง และงานอื่นๆ ที่เกี่ยวข้องและตามที่ได้รับมอบหมาย แบ่งส่วนราชการภายใน ดังนี้

- งานก่อสร้างและบูรณะซ่อมแซมโครงสร้างพื้นฐาน
- งานออกแบบและควบคุมการก่อสร้าง
- งานประสานสาธารณูปโภค
- งานผังเมืองและสถาปัตยกรรม
- งานอื่นๆ ที่เกี่ยวข้องหรือได้รับมอบหมาย

